

売地

本町田

小田急線『玉川学園前』駅 徒歩20分

価格 3200 万円

建築条件なし!

【物件概要】

所在地／町田市本町田3599-79
交通／小田急線「町田」駅バス12分「市立博物館前」停歩5分
土地権利／所有権 地目／雑種地
都市計画／市街化区域 用途地域／第一種低層住居専用地域
法令制限／第一種高度地区 建ぺい率／40% 容積率／80%
接道／東側公道約5.0m
設備／公営水道・本下水・電気・都市ガス
備考／現況渡し(上物有り)

※建物居住中(内覧の際には担当者までご連絡下さい)
※建物解体費用の見積書有り。
(詳細は担当者までお問い合わせ下さい。)

引渡／相談

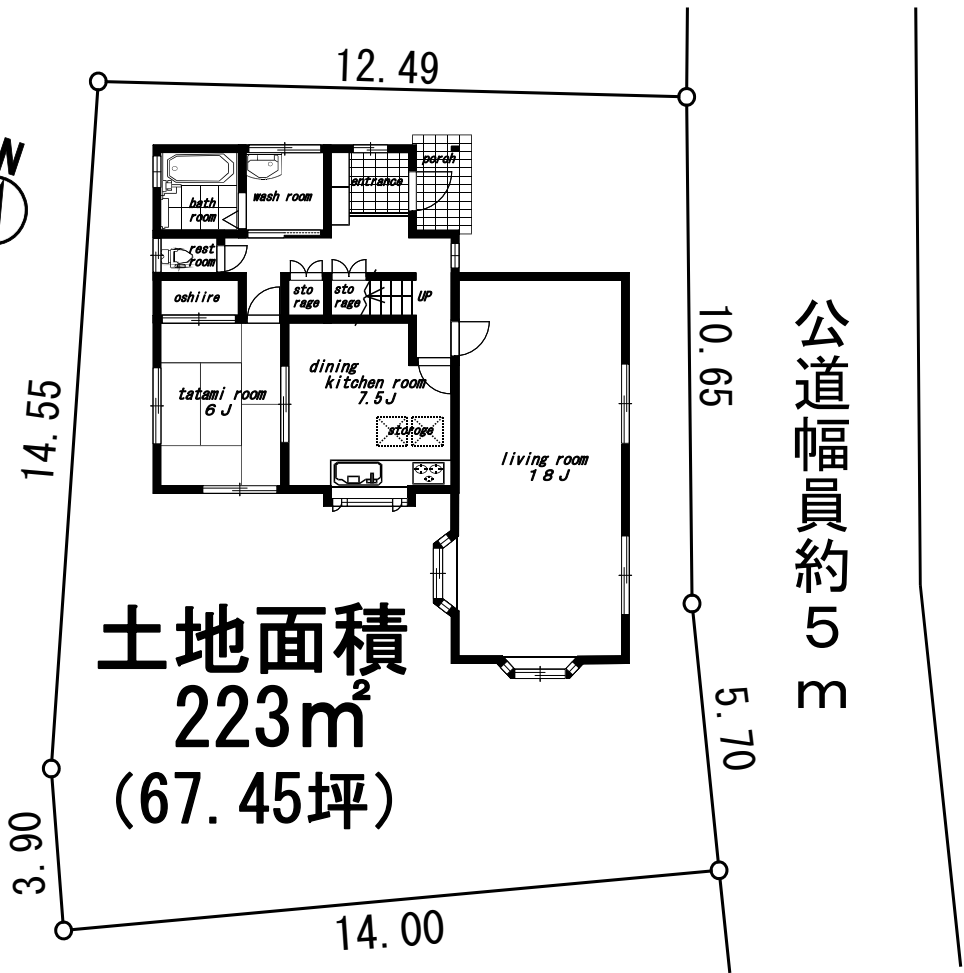
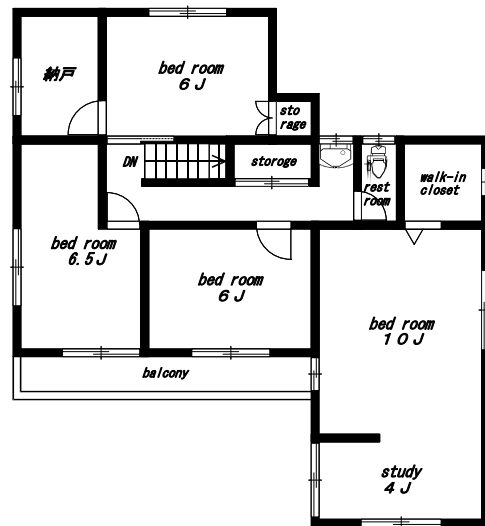
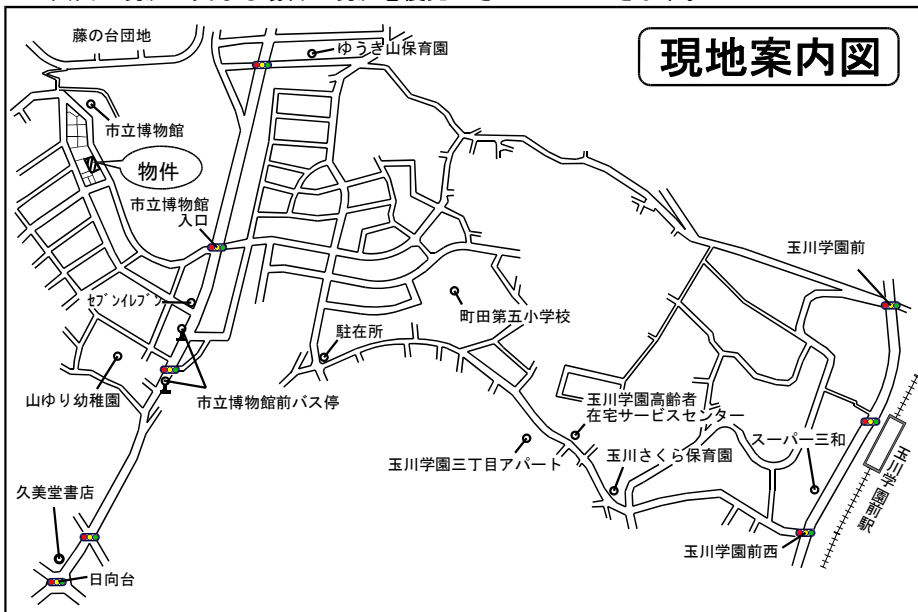
※図面と現況が異なる場合は現況を優先とさせていただきます。

- ☆ 閑静な住宅街
- ☆ 弥生ヶ丘地区地区計画内
- ☆ 平成16年リフォーム済
建物もそのまま使えます

ライフインフォメーション

- ・Aコープ藤の台店 徒歩 11分
- ・セブンイレブン 徒歩 3分
- ・市立町田第五小学校 徒歩 10分
- ・山ゆり幼稚園 徒歩 5分

現地案内図



土地面積
223m²
(67.45坪)

公道幅員約5m