



淵野辺本町

Huchinobehonncyou

新築分譲住宅

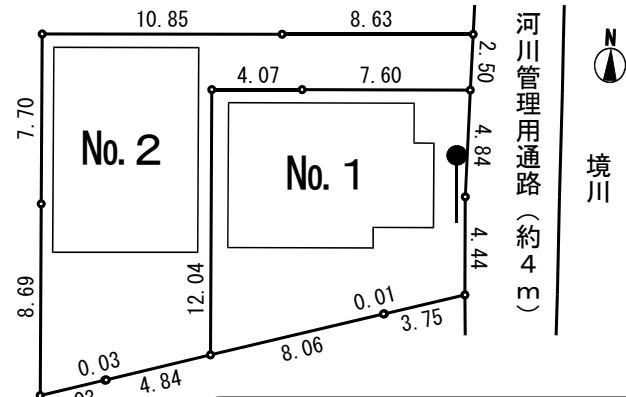
全2棟

【物件概要】

所在地／相模原市中央区淵野辺本町一丁目91番7・他
 (住居表示:一丁目18のうち)
 土地権利／所有権 地目／畑
 都市計画／市街化区域 用途地域／第一種低層住居専用地域
 建ぺい率／50% 容積率／80%
 公法制限／第一種高度地区 設備／公営水道・本下水
 備考／外構工事・消費税含む。一部高压線下(地役権設定有)
 ・東側接道は河川管理用通路のため
 43条第1項ただし書許可取得済(包括同意)
 構造・規模／木造2階建 引き渡し／平成29年10月以降
 建築確認番号／No.1:H29SHC104892 No.2:H29SHC104893

J R 横浜線 『淵野辺』 駅 徒歩 16分

No.	土地面積	建物面積	総額
1	123.07㎡ (37.22坪)	97.29㎡ (29.43坪)	3580万円
2	148.47㎡ (44.91坪)	102.68㎡ (31.06坪)	3380万円



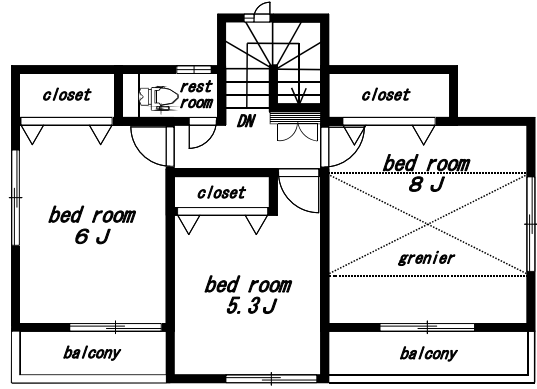
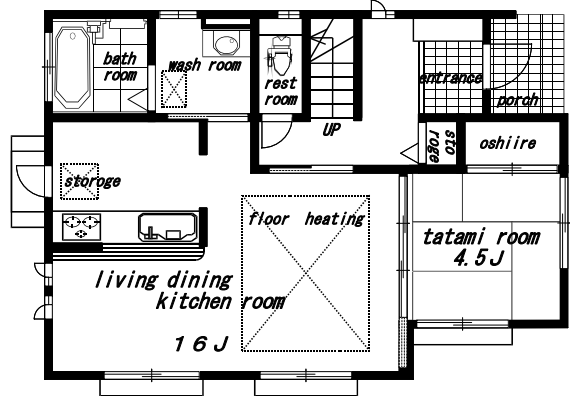
● は電柱
 — は支線

**オール電化
 ・エコキュート仕様**

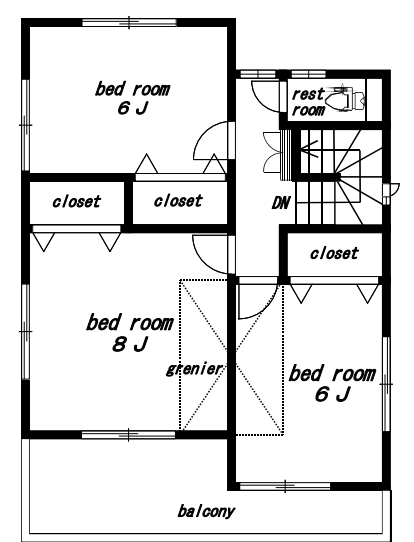
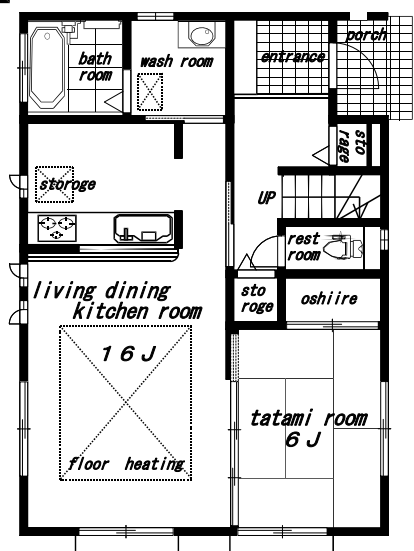
- ☆長期優良住宅仕様(税金の軽減有)
 - 耐震等級3(地震保険料割引有)
 - 省エネルギー性対策等級4
 - ☆省令準耐火構造(火災保険料割引有)
 - ☆吹付断熱材使用
 - ☆フラット35S(金利Aプラン)
- ※長期優良住宅の詳細は当社ホームページをご覧ください
 ※保険料の割引の有無については損保会社にご確認下さい

- 暮らしの快適設備・仕様**
- ・リビング床暖房(電気式)
 - ・システムキッチン(食洗機、浄水器内臓シャワー水栓、スリム換気扇) ・洗面化粧台(W=900、三面鏡)
 - ・小屋裏収納 ・システムバス(換気乾燥暖房機)
 - ・トイレ(ウォシュレット一体型1・2階共)
 - ・録画機能付きカラーモニターインターホン
 - ・木造在来軸組工法 ・断熱材(硬質ウレタンフォーム吹付)
 - ・外壁(サイディング) ・ベタ基礎
 - ・サッシ式(オールLow-e複層ガラス)
 - ・1階の引違いサッシはシャッター付 ・全開口に網戸付

No. 1



No. 2



当社は「安心の住まい」を実現します。

検査 JIO

※JIOによる瑕疵担保責任保険
 「JIOわが家の保険」付き
 国土交通大臣指定・住宅瑕疵担保責任保険法人

※ジャパンホームシールド®による
 地盤保証システム

※電柱が宅地内に入ることがあります。
 ※図面と現況が違う場合、現況を優先致します。