



淵野辺本町

Huchinobehonncyou

新築分譲住宅

全2棟

【物件概要】

所在地/相模原市中央区淵野辺本町一丁目91番10・11
(住居表示:一丁目18-6-2)

土地権利/所有権 地目/畑
都市計画/市街化区域 用途地域/第一種低層住居専用地域
建ぺい率/50% 容積率/80%

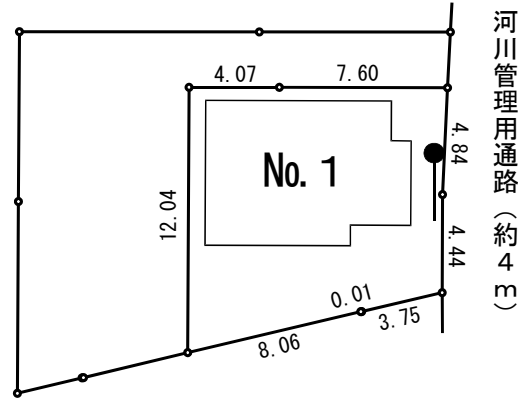
公法制限/第一種高度地区 設備/公営水道・本下水
備考/・外構工事・消費税含む。・一部高压線下(地役権設定有)
・東側接道は河川管理用通路のため
43条第1項ただし書許可取得済(包括同意)

構造・規模/木造2階建 引き渡し/平成29年12月
建築確認番号/No.1:H29SHC104892

JR横浜線『淵野辺』駅 徒歩16分

No.1 土地面積 123.07㎡ (37.22坪)
建物面積 97.29㎡ (29.43坪)

3580 万円



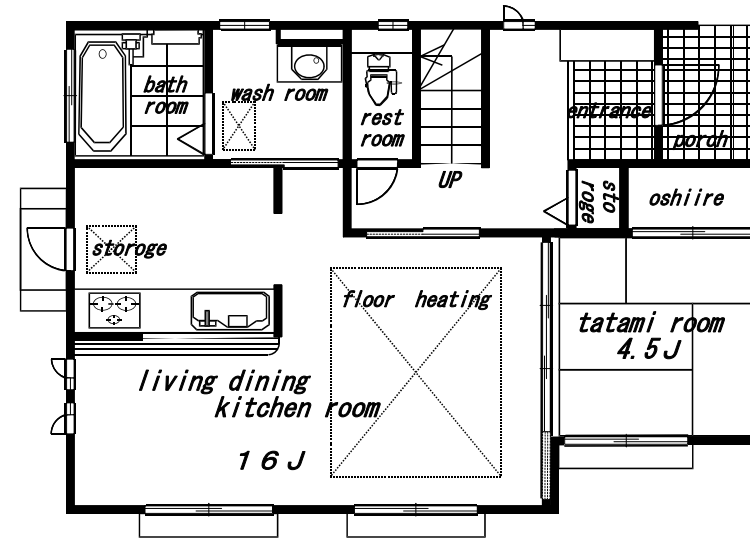
河川管理用通路(約4m)



境川

● は電柱
— は支線

オール電化 ・エコキュート仕様



- ☆長期優良住宅仕様(税金の軽減有)
- 耐震等級3(地震保険料割引有)
- 省エネルギー性対策等級4
- ☆省令準耐火構造(火災保険料割引有)
- ☆吹付断熱材使用
- ☆フラット35S(金利Aプラン)

※長期優良住宅の詳細は当社ホームページをご覧ください
※保険料の割引の有無については損保会社にご確認下さい

暮らしの快適設備・仕様

- ・リビング床暖房(電気式)
- ・システムキッチン(食洗機、浄水器内臓シャワー水栓、スリム換気扇) ・洗面化粧台(W=900、三面鏡)
- ・小屋裏収納 ・システムバス(換気乾燥暖房機)
- ・トイレ(ウォシュレット一体型1・2階共)
- ・録画機能付きカラーモニターインターホン
- ・木造在来軸組工法 ・断熱材(硬質ウレタンフォーム吹付)
- ・外壁(サイディング) ・ベタ基礎
- ・サッシ式(オールLow-e複層ガラス)
- ・1階の引違いサッシはシャッター付 ・全開口に網戸付

当社は「安心の住まい」を実現します。



※JIOによる瑕疵担保責任保険

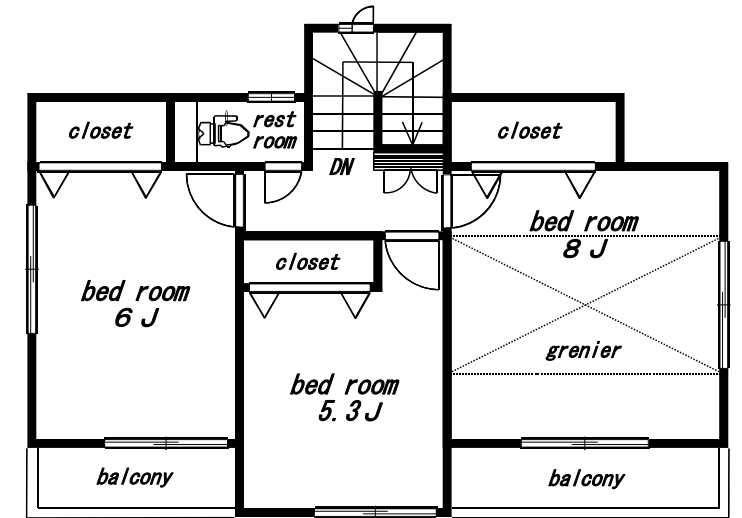
「JIOわが家の保険」付き

国土交通大臣指定・住宅瑕疵担保責任保険法人



※ジャパンホームシールドによる

地盤保証システム



※電柱が宅地内に入る場合があります。
※図面と現況が違ふ場合、現況を優先致します。