



淵野辺本町

Huchinobehonncyou

新築分譲住宅

全2棟

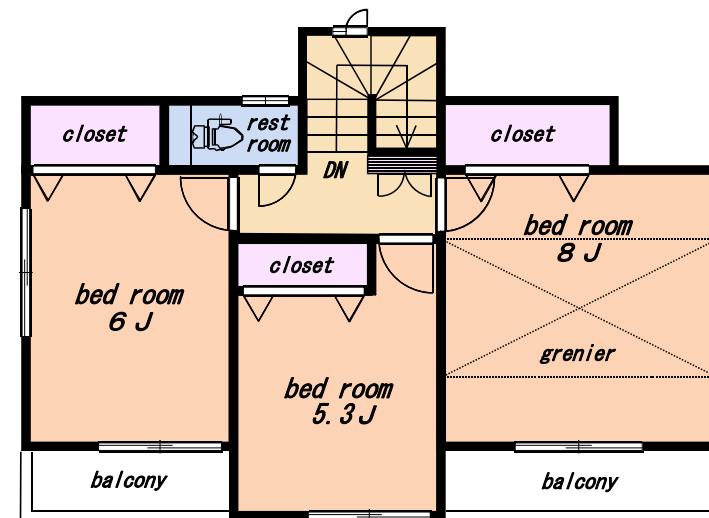
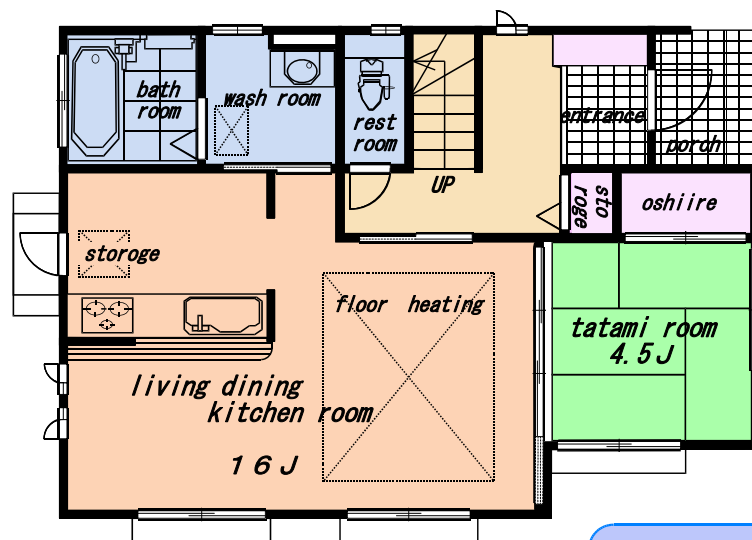
【物件概要】

所在地／相模原市中央区淵野辺本町一丁目91番10-11
 (住居表示:一丁目18-6-2)
 土地権利／所有権 地目／宅地
 都市計画／市街化区域 用途地域／第一種低層住居専用地域
 建ぺい率／50% 容積率／80%
 公法制限／第一種高度地区 設備／公営水道・本下水
 備考／・外構工事・消費税含む。
 ・一部高圧線下(地役権設定有)
 ・東側接道は河川管理用通路のため
 43条第1項ただし書許可取得済(包括同意)
 構造・規模／木造2階建 建築確認番号／No.1:H29SHC104892

JR横浜線『淵野辺』駅 徒歩16分

No. 1 土地面積 123.07m² (37.22坪)
 建物面積 97.29m² (29.43坪)

3380 万円



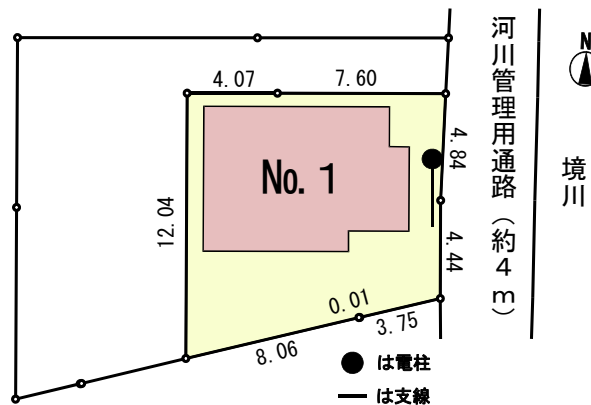
- ☆長期優良住宅仕様 (税金の軽減有)
- 耐震等級3 (地震保険料割引有)
- 省エネルギー性対策等級4
- ☆省令準耐火構造 (火災保険料割引有)
- ☆吹付断熱材使用
- ☆フラット35S (金利Aプラン)

※長期優良住宅の詳細は当社ホームページをご覧ください
 ※保険料の割引の有無については損保会社にご確認下さい

暮らしの快適設備・仕様

- ・リビング床暖房 (電気式)
- ・システムキッチン (食洗機、浄水器内蔵シャワー水栓、スリム換気扇) ・洗面化粧台 (W=900、三面鏡)
- ・小屋裏収納 ・システムバス (換気乾燥暖房機)
- ・トイレ (ウォシュレット一体型1・2階共)
- ・録画機能付きカラーモニターインターホン
- ・木造在来軸組工法 ・断熱材 (硬質ウレタンフォーム吹付)
- ・外壁 (サイディング) ・ベタ基礎
- ・サッシ式 (オールLow-e複層ガラス)
- ・1階の引違いサッシはシャッター付 ・全開口に網戸付

オール電化 ・エコキュート仕様



※電柱が宅地内に入る場合があります。
 ※図面と現況が違う場合、現況を優先致します。

当社は「安心の住まい」を実現します。



※JIOによる瑕疵担保責任保険
 「JIOわが家の保険」付き
 国土交通大臣指定・住宅瑕疵担保責任保険法人
 ※ジャパンホームシールド®による
 地盤保証システム

