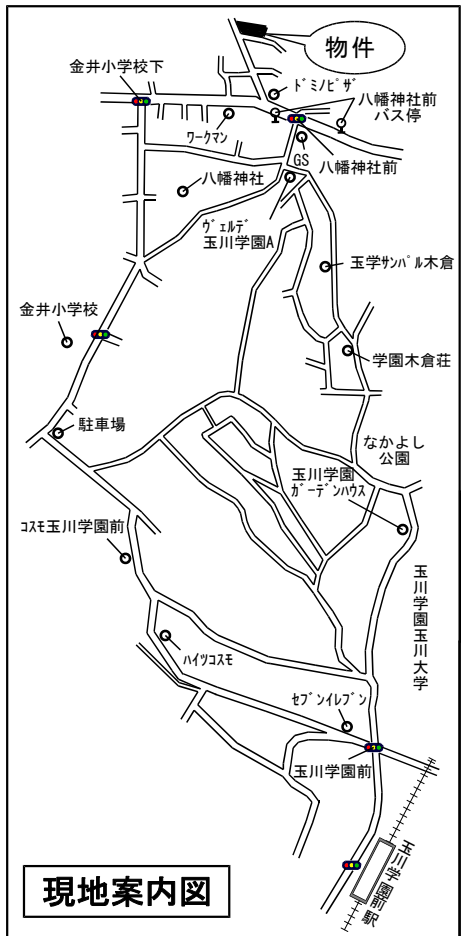




金井7丁目

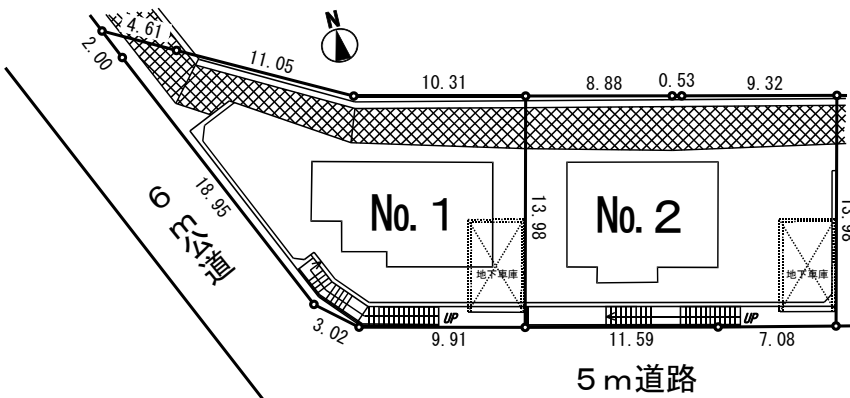
Kanai
新築分譲住宅
全2棟



【物件概要】

所在地／町田市金井7丁目1413-5・他(住居表示:1-37・36)
 交通／小田急線「鶴川」駅バス6分「八幡神社前」徒歩1分
 小田急線「町田」駅バス13分「八幡神社前」徒歩1分
 土地権利／所有権 地目／宅地
 都市計画／市街化区域 用途地域／第一種低層住居専用地域
 建ぺい率／40% 容積率／80%
 公法制限／第一種高度地区
 設備／公営水道・本下水・オール電化
 備考／新築分譲住宅は外構工事・消費税含む。
 道路持分459㎡の102/1300有り。
 土砂災害警戒区域指定の予定有り。

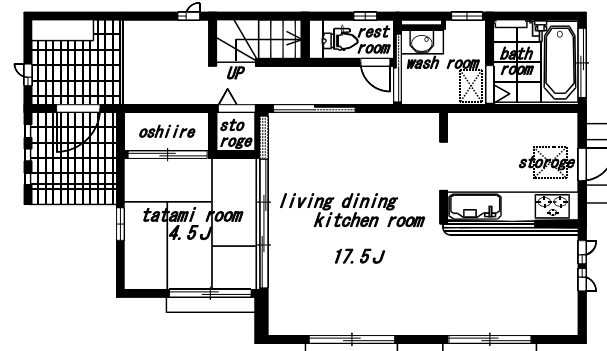
構造・規模／木造2階建
 建築完成／平成29年11月完成
 建築確認番号／No.1:H28SHC122414 No.2:H28SHC122415



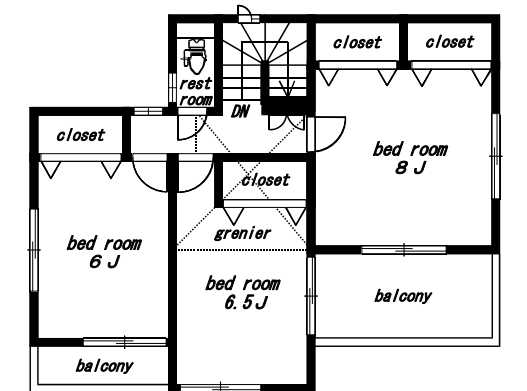
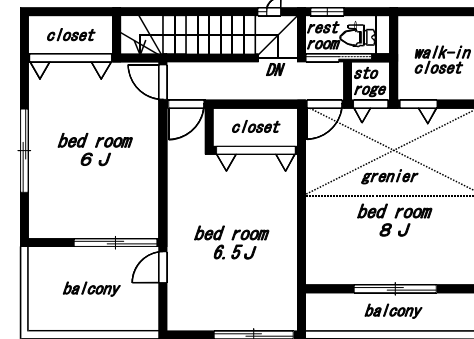
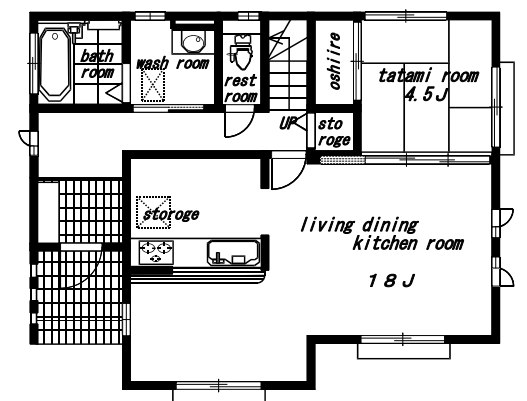
小田急線『玉川学園前』駅徒歩16分

No.	土地面積	建物面積	総額
1	260.84㎡ (78.90坪)	108.47㎡ (32.81坪)	4180万円
2	261.67㎡ (79.15坪)	106.81㎡ (32.30坪)	4080万円

No.1



No.2



当社は「安心の住まい」を実現します。



※JIOによる瑕疵担保責任保険
 「JIOわが家の保険」付き
 国土交通大臣指定・住宅瑕疵担保責任保険法人



※ジャパンホームシールドによる
 地盤保証システム

長期優良住宅
 フラット35S
 (金利Aプラン)対応住宅

暮らしの快適設備・仕様

- ・システムキッチン(食洗機、浄水器内蔵シャワー水栓、スリム換気扇、ガラストップコンロ)
- ・洗面化粧台(W=900、三面鏡) ・小屋裏収納
- ・システムバス(人造大理石浴槽、換気乾燥暖房機)
- ・トイレ(ウォシュレット一体型1・2階共)
- ・録画機能付きカラーモニターインターホン
- ・木造在来軸組工法 ・断熱材(硬質ウレタンフォーム吹付)
- ・外壁(サイディング、通気工法) ・ベタ基礎
- ・サッシー式(オールLow-e複層ガラス)
- ・1階の引違いサッシはシャッター付 ・全開口に網戸付

- ☆長期優良住宅仕様(税金の軽減有)
- ☆耐震等級3(地震保険料割引有)
- ☆省エネルギー性対策等級4
- ☆省令準耐火構造(火災保険料割引有)
- ☆認定低炭素住宅仕様

※長期優良住宅の詳細は当社ホームページをご覧ください
 ※保険料の割引の有無については損保会社にご確認下さい

※電柱が宅地内に入ることがあります。
 ※図面と現況が違ふ場合、現況を優先致します。

現地案内図