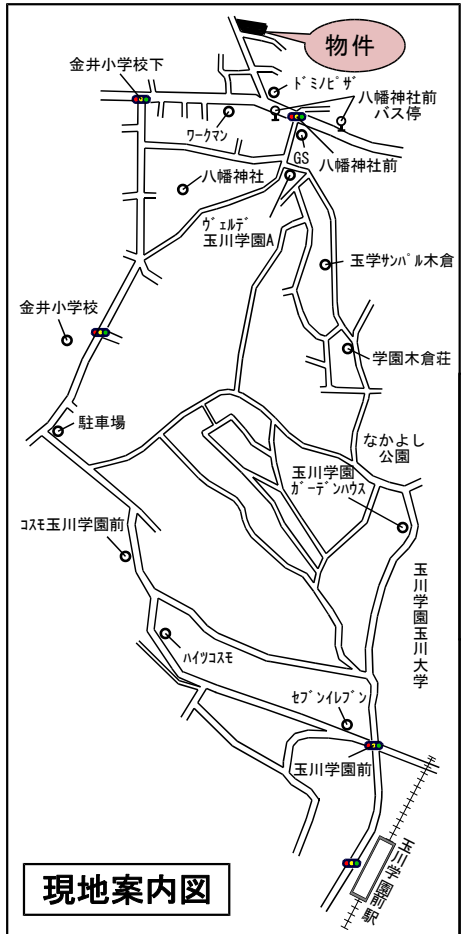




# 金井7丁目

## Kanai 新築分譲住宅 全2棟

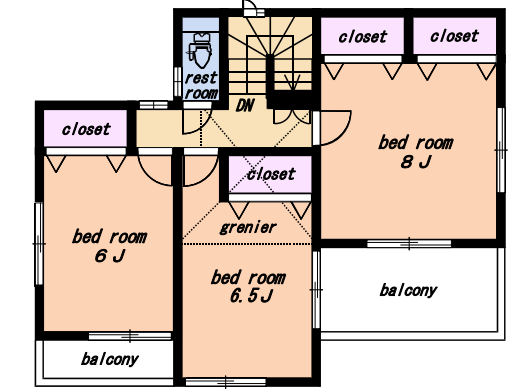
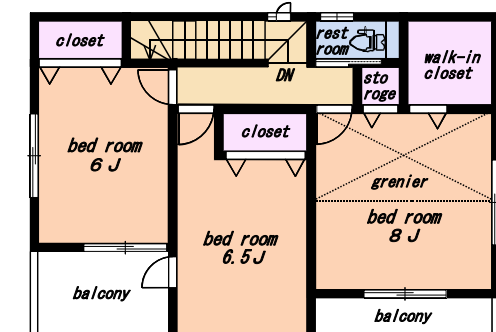
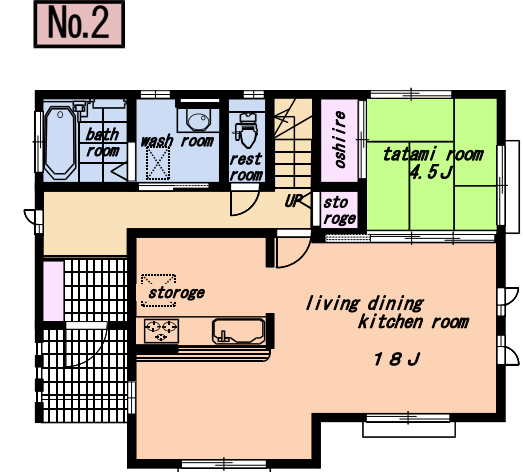
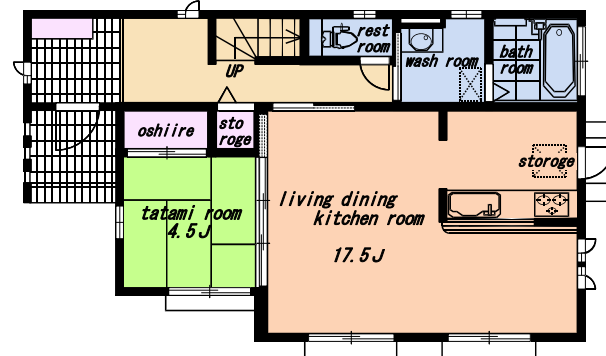
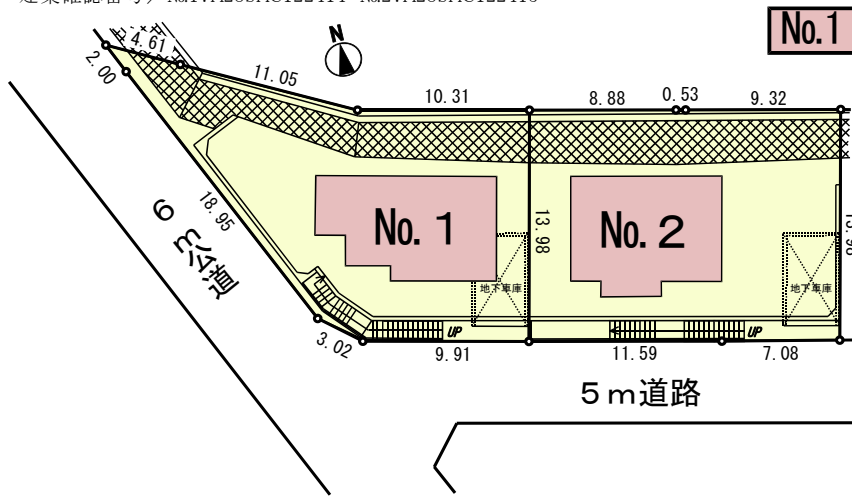


### 【物件概要】

所在地/町田市金井7丁目1413-5・他(住居表示:1-37-36)  
 交通/小田急線「鶴川」駅バス6分「八幡神社前」徒歩1分  
 小田急線「町田」駅バス13分「八幡神社前」徒歩1分  
 土地権利/所有権 地目/宅地  
 都市計画/市街化区域 用途地域/第一種低層住居専用地域  
 建ぺい率/40% 容積率/80%  
 公法制限/第一種高度地区 設備/公営水道・下水道・オール電化  
 備考/新築分譲住宅は外構工事・消費税含む。  
 道路持分459㎡の102/1300有り。  
 土砂災害警戒区域指定の予定有り。  
 構造・規模/木造2階建 建築完成/平成29年11月完成  
 建築確認番号/No.1:H28SHC122414 No.2:H28SHC122415

# 小田急線『玉川学園前』駅 徒歩16分

No.	土地面積	建物面積	総額
1	260.84㎡ (78.90坪)	108.47㎡ (32.81坪)	3980万円
2	261.67㎡ (79.15坪)	106.81㎡ (32.30坪)	3880万円



※電柱が宅地内に入ることがあります。  
 ※図面と現況が違う場合、現況を優先致します。

- ☆長期優良住宅仕様(税金の軽減有)
- ☆耐震等級3(地震保険料割引有)
- ☆省エネルギー性対策等級4
- ☆省令準耐火構造(火災保険料割引有)
- ☆認定低酸素住宅仕様
- ☆フラット35S(金利Aプラン)

※長期優良住宅の詳細は当社ホームページをご覧ください  
 ※保険料の割引の有無については損保会社にご確認下さい

### 暮らしの快適設備・仕様

- ・システムキッチン(食洗機、浄水器内蔵シャワー水栓、スリム換気扇、ガラストップコンロ)
- ・洗面化粧台(W=900、三面鏡) ・小屋裏収納
- ・システムバス(人造大理石浴槽、換気乾燥暖房機)
- ・トイレ(ウォシュレット一体型1・2階共)
- ・録画機能付きカラーモニターインターホン
- ・木造在来軸組工法 ・断熱材(硬質ウレタンフォーム吹付)
- ・外壁(サイディング、通気工法) ・ベタ基礎
- ・サッシー式(オールLow-e複層ガラス)
- ・1階の引違いサッシはシャッター付 ・全開口に網戸付



当社は「安心の住まい」を実現します。



- ※JIOによる瑕疵担保責任保険
- ※JIOわが家の保険(付き)
- 国土交通大臣指定・住宅瑕疵担保責任保険法人
- ※ジャパンホームシールドによる
- 地盤保証システム