



## 玉川学園8丁目

Tamagawagakuen

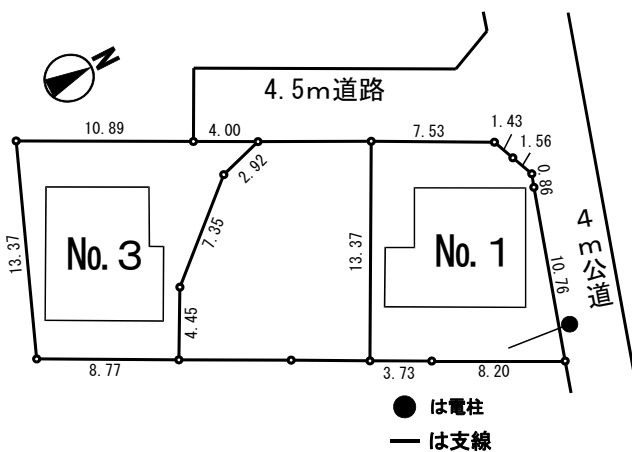
新築分譲住宅

全3棟



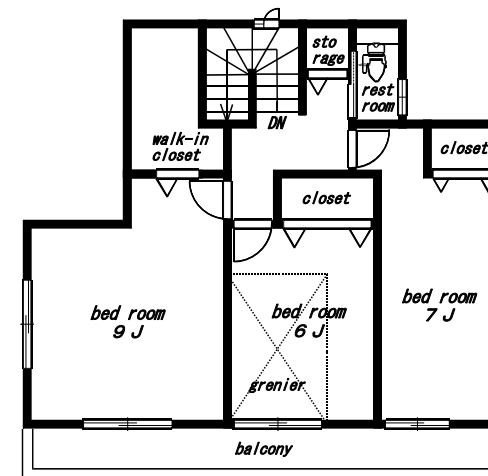
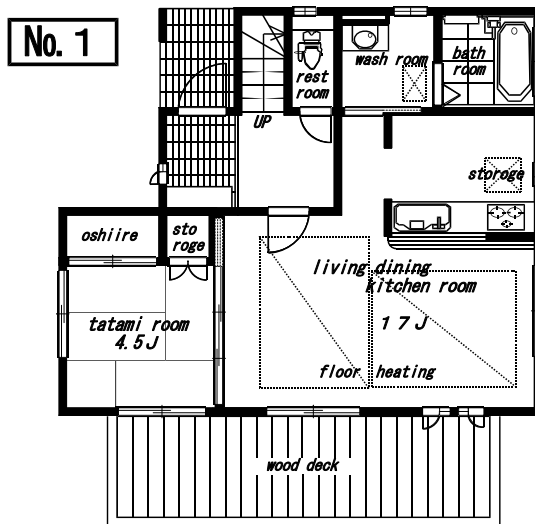
### 【物件概要】

所在地／町田市玉川学園8丁目674番1・他(旧住居表示:2-10)  
 土地権利／所有権 地目／宅地  
 都市計画／市街化区域 用途地域／第一種低層住居専用地域  
 建ぺい率／40% 容積率／80%  
 公法制限／第一種高度地区・玉川学園地区建築協約  
 設備／都市ガス・公営水道・本下水  
 備考／新築分譲住宅は外構工事・消費税含む。  
 道路持分88㎡のうち1/6有り。  
 構造・規模／木造2階建  
 建築完成／平成30年3月完成済  
 建築確認番号／No.1:H29SHC112735 No.3:112738



# 小田急線『玉川学園前』駅徒歩10分

No.	土地面積	建物面積	総額
1	141.40㎡ (42.77坪)	106.81㎡ (32.31坪)	4380万円
3	142.52㎡ (43.11坪)	105.16㎡ (31.81坪)	4080万円



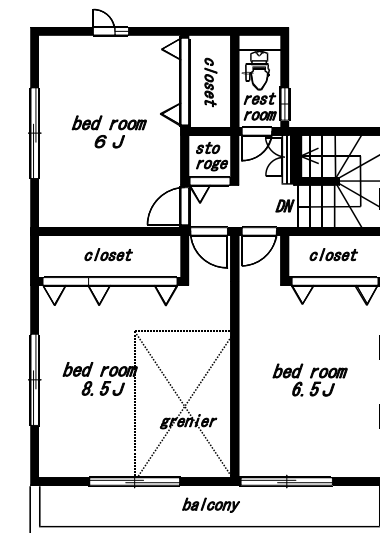
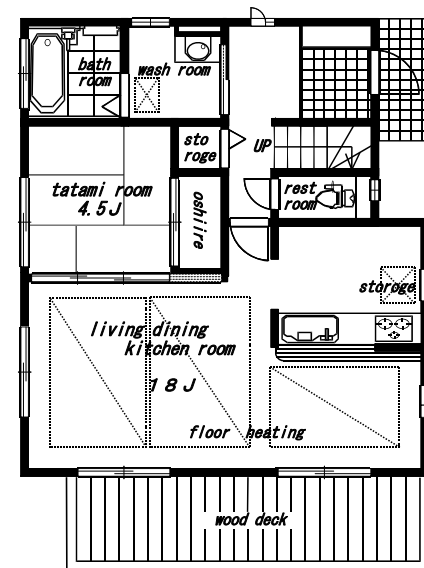
- ☆長期優良住宅仕様 (税金の軽減有)
- 耐震等級3 (地震保険料割引有)
- 省エネルギー性対策等級4
- ☆省令準耐火構造 (火災保険料割引有)
- ☆認定低炭素住宅仕様
- ☆フラット35S (金利Aプラン)

※長期優良住宅の詳細は当社ホームページをご覧ください  
 ※保険料の割引の有無については損保会社にご確認下さい

#### 暮らしの快適設備・仕様

- ・リビング床暖房(ガス式)
- ・システムキッチン(食洗機、浄水器内蔵シャワー水栓、スリム換気扇、ガラストップコンロ)
- ・洗面化粧台(W=900、三面鏡) ・小屋裏収納
- ・システムバス(人造大理石浴槽、換気乾燥暖房機)
- ・トイレ(ウォシュレット一体型1・2階共)
- ・録画機能付きカラーモニターインターホン
- ・木造在来軸組工法 ・断熱材(硬質ウレタンフォーム吹付)
- ・外壁(サイディング、通気工法) ・ベタ基礎
- ・サッシ式(オールLow-e複層ガラス)
- ・1階の引違いサッシはシャッター付 ・全開口に網戸付

No. 3



当社は「安心の住まい」を実現します。



※JIOによる瑕疵担保責任保険

「JIOが家の保険」付き

国土交通大臣指定・住宅瑕疵担保責任保険法人

※ジャパンホームシールド様による

地盤保証システム

※電柱が宅地内に入る場合があります。  
 ※図面と現況が違う場合、現況を優先致します。