



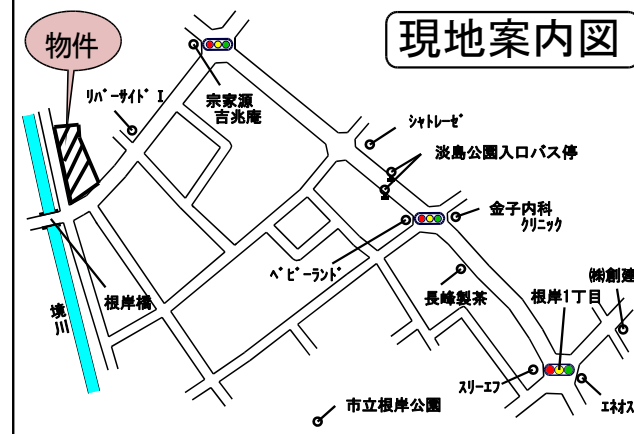
根岸1丁目

Negisi
新築分譲住宅
全10棟

当社は「安心の住まい」を実現します。

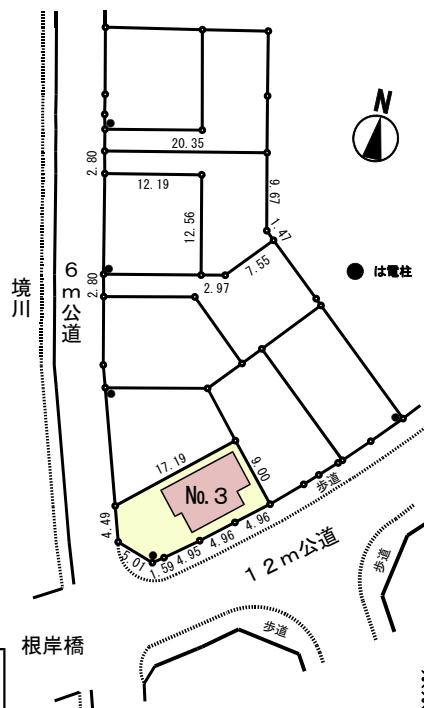
- ※JIOによる瑕疵担保責任保険 [JIOわが家の保険]付き
- ※JIOが家の保険付き
- 国土交通大臣指定・住宅瑕疵担保責任保険法人
- ※ジャパンホームシールド㈱による
- 地盤保証システム

- ☆長期優良住宅仕様（税金の軽減有）
 - 耐震等級3（地震保険料割引有）
 - 省エネルギー性対策等級4
 - ☆省令準耐火構造（火災保険料割引有）
 - ☆認定低炭素住宅仕様
 - ☆フラット35S（金利Aプラン）
- ※長期優良住宅の詳細は当社ホームページをご覧ください
 ※保険料の割引の有無については損保会社にご確認下さい



【物件概要】

所在地／町田市根岸1丁目5番23・他
 交通／小田急線「町田」駅バス13分「淡島公園入口」徒歩3分
 土地権利／所有権 地目／宅地
 都市計画／市街化区域 用途地域／第一種低層住居専用地域
 建ぺい率／50% 容積率／100%
 公法制限／第一種高度地区
 設備／都市ガス・公営水道・本下水
 備考／新築分譲住宅は外構工事・消費税含む。
 構造・規模／木造2階建
 建築完成／平成30年4月完成
 建築確認番号／No.3:H29SHC109467



※電柱が宅地内に入ることがあります。
 ※図面と現況が違ふ場合、現況を優先致します。

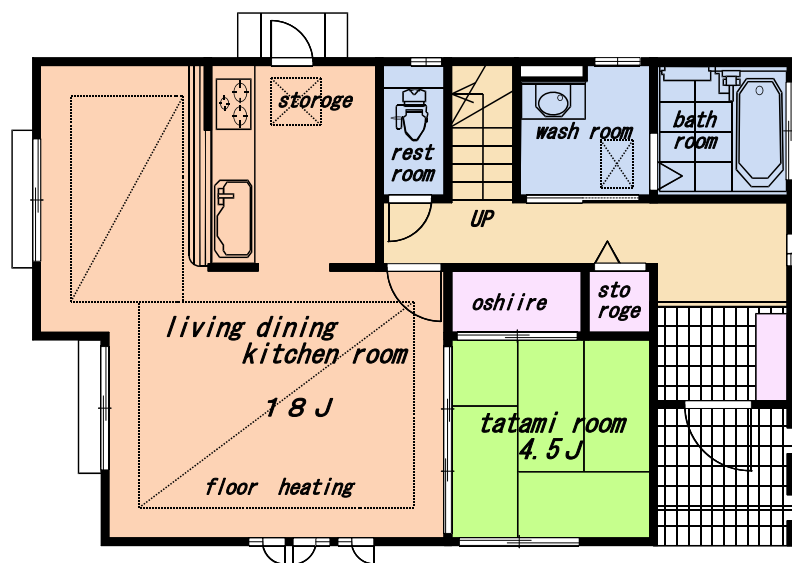
暮らしの快適設備・仕様

- ・リビング床暖房（ガス式）
- ・システムキッチン（食洗機、浄水器内蔵シャワー水栓、スリム換気扇、ガラストップコンロ）
- ・洗面化粧台（W=900、三面鏡） ・小屋裏収納
- ・システムバス（人造大理石浴槽、換気乾燥暖房機）
- ・トイレ（ウォシュレット一体型1・2階共）
- ・録画機能付きカラーモニターインターホン
- ・木造在来軸組工法 ・断熱材（硬質ウレタンフォーム吹付）
- ・外壁（サイディング、通気工法） ・ベタ基礎
- ・サッシ式（オールLow-e複層ガラス）
- ・1階の引違いサッシはシャッター付 ・全開口に網戸付

J R 横浜線 『淵野辺』 駅 徒歩22分

3号棟

4280 万円



土地面積
 157.73m² (47.71坪)
 建物面積
 105.16m² (31.81坪)

