

中古住宅

多摩市中沢1丁目

【物件概要】

所在地/多摩市中沢1丁目21-26

土地権利/所有権 地目/宅地

都市計画/市街化区域 用途地域/第一種低層住居専用地域

法令制限/第一種高度地区

建ぺい率/40% 容積率/80%

接道/東側公道約5.0m

構造・建築/木造スレート葺2階建・平成21年2月

設備/公営水道・本下水・オール電化

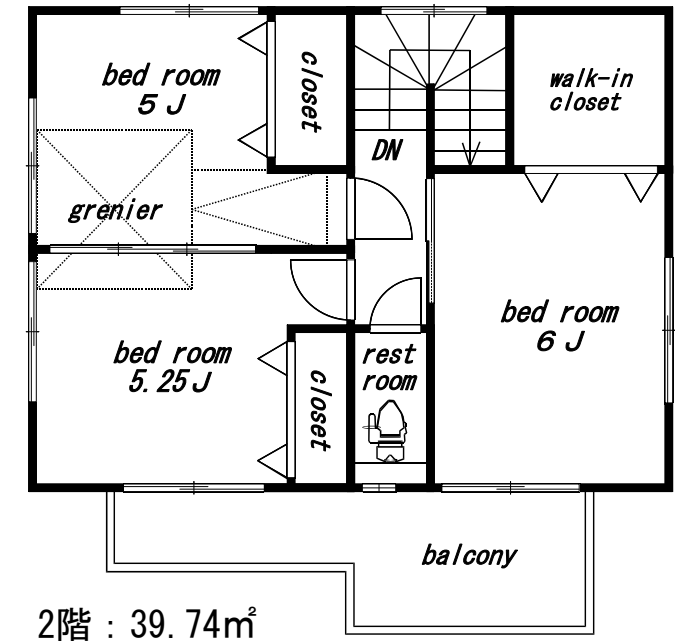
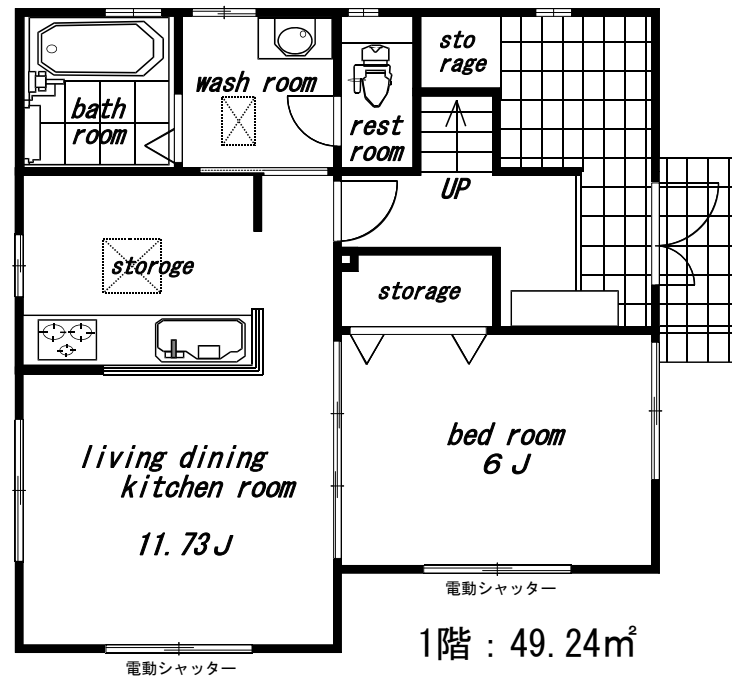
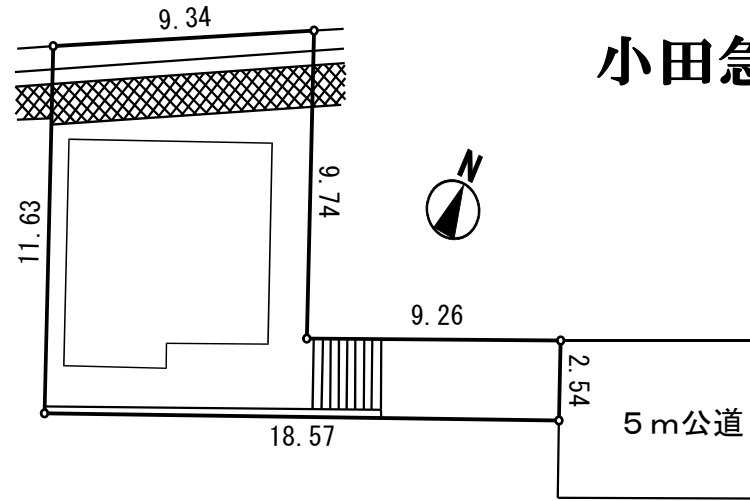
備考/空家・現況渡し(瑕疵担保責任免責)

引渡/相談

京王相模原線『多摩センター』駅 徒歩15分
小田急多摩線『唐木田』駅 徒歩15分

価格 **3980** 万円

土地面積 134.50m² (40.68坪)
建物面積 88.98m² (26.91坪)



※図面と現況が異なる場合は現況を優先とさせていただきます。