



# 南町田

Minamimachida  
新築分譲住宅

全3棟

## 【物件概要】

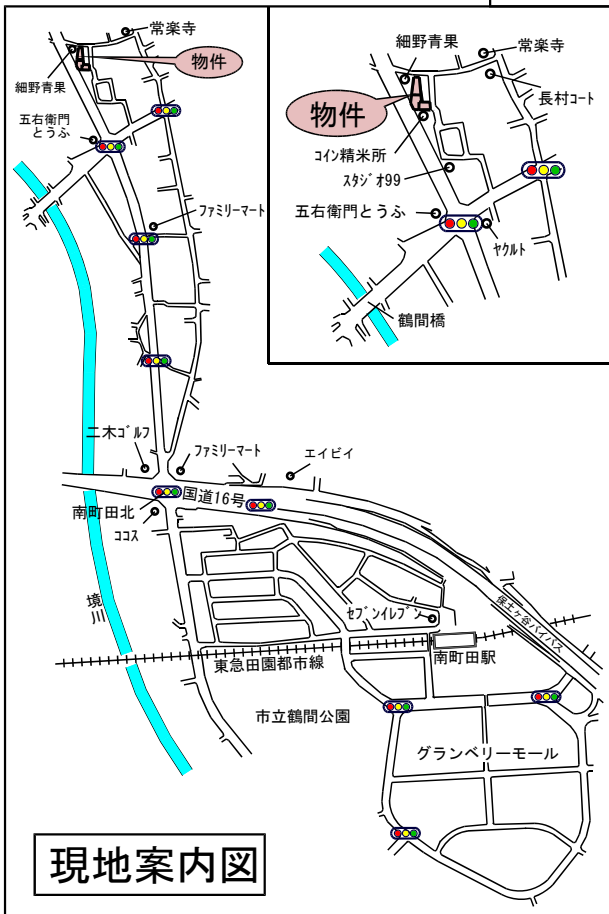
所在地／町田市南町田1丁目87番11・12(旧住居表示:39-6)  
 土地権利／所有権 地目／宅地  
 都市計画／市街化区域  
 用途地域／第二種中高層住居専用地域  
 建ぺい率／50% 容積率／150%  
 公法制限／準防火地域  
 設備／公営水道・本下水・オール電化  
 備考／新築分譲住宅は外構工事・消費税含む。  
 構造・規模／木造2階建  
 建築完成／平成30年10月完成予定  
 建築確認番号／No.1:H30SHC101590 No.2:101591

- ☆長期優良住宅仕様(税金の軽減有)
- 耐震等級3(地震保険料割引有)
- 省エネルギー性対策等級4
- ☆省令準耐火構造(火災保険料割引有)
- ☆認定低炭素住宅仕様
- ☆フラット35S(金利Aプラン)

※長期優良住宅の詳細は当社ホームページをご覧ください  
 ※保険料の割引の有無については損保会社にご確認下さい

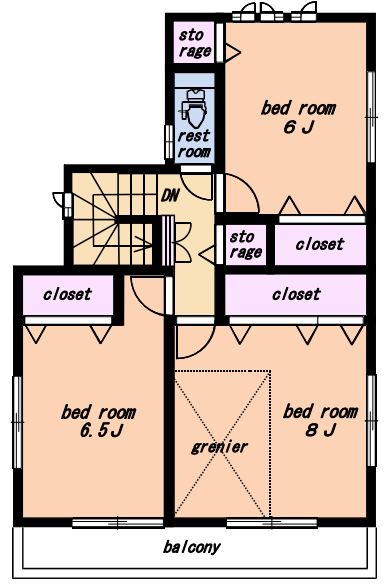
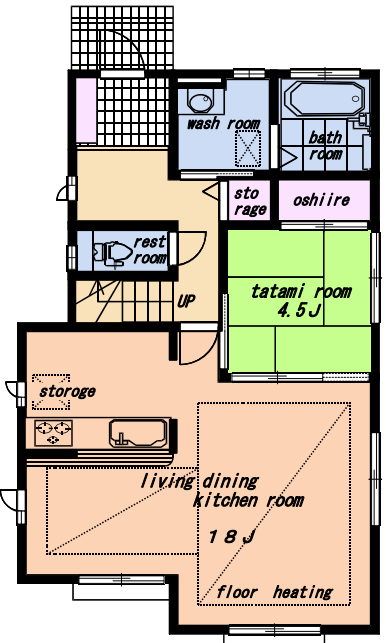
### 暮らしの快適設備・仕様

- ・リビング床暖房(No.3のみガス式)
- ・システムキッチン(食洗機・浄水器内蔵シャワー水栓・スリム換気扇)・洗面化粧台(W=900、三面鏡)
- ・小屋裏収納・システムバス(換気乾燥暖房機)
- ・トイレ(ウォシュレット一体型1・2階共)
- ・録画機能付きカラーモニターインターホン
- ・木造在来軸組工法・断熱材(硬質ウレタンフォーム吹付)
- ・外壁(サイディング)・ベタ基礎
- ・サッシ式(オールLow-e複層ガラス)
- ・1階の引き違いサッシはシャッター付・全開口に網戸付



田園都市線『南町田』駅 徒歩17分

『つきみ野』駅 徒歩19分

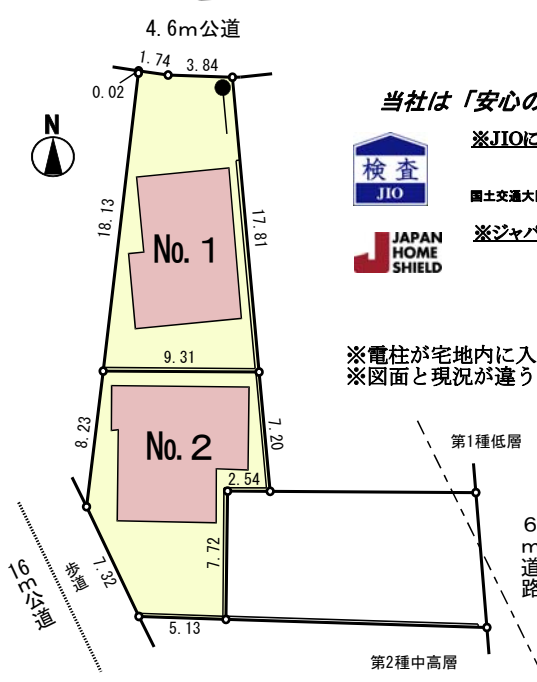


No. 1  
**4480 万円**

土地面積 132.74㎡ (40.15坪)  
 建物面積 105.98㎡ (32.05坪)

No. 2  
**4380 万円**

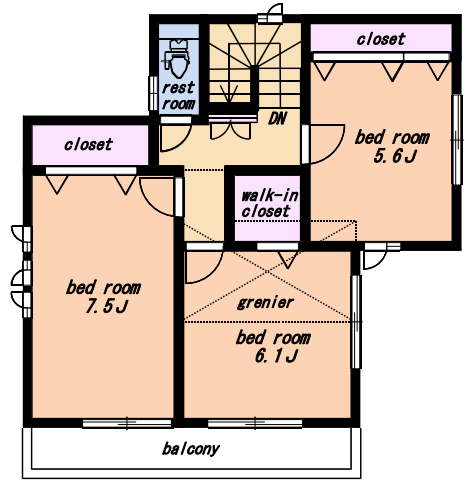
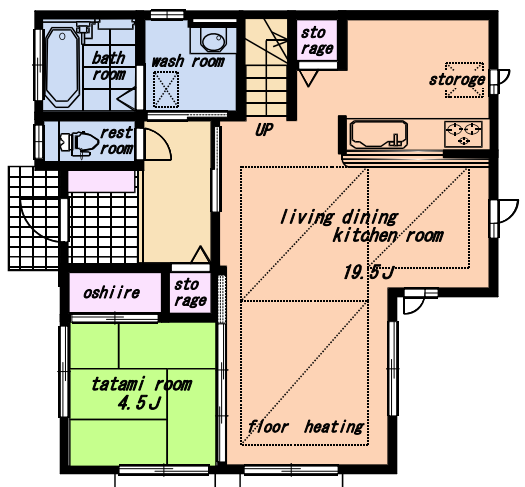
土地面積 125.34㎡ (37.91坪)  
 建物面積 105.16㎡ (31.81坪)



当社は「安心の住まい」を実現します。

- ※JIOによる瑕疵担保責任保険 [JIOわが家の保険]付き  
国土交通大臣指定・住宅瑕疵担保責任保険法人
- ※ジャパンホームシールドによる 地盤保証システム

※電柱が宅地内に入ることがあります。  
 ※図面と現況が違う場合、現況を優先致します。



現地案内図