



山崎町

Yamazaki machi

新築分譲住宅

全3棟

当社は「安心の住まい」を実現します。



※JIOによる瑕疵担保責任保険
 「JIOわが家の保険」付き
 国土交通大臣指定・住宅瑕疵担保責任保険法人



※ジャパンホームシールドによる
 地盤保証システム

【物件概要】

所在地／町田市山崎町486番3・他
 交通／小田急線「町田」駅バス20分「並木」徒歩4分
 土地権利／所有権 地目／宅地
 都市計画／市街化区域 用途地域／第一種低層住居専用地域
 建ぺい率／40% 容積率／80%
 公法制限／第一種高度地区
 設備／公営水道・本下水・都市ガス
 備考／新築分譲住宅は外構工事・消費税含む。
 構造・規模／木造2階建 建築完成／平成30年12月完成予定
 建築確認番号／No.1:H30SHC103442 No.2:103443 No.3:103444

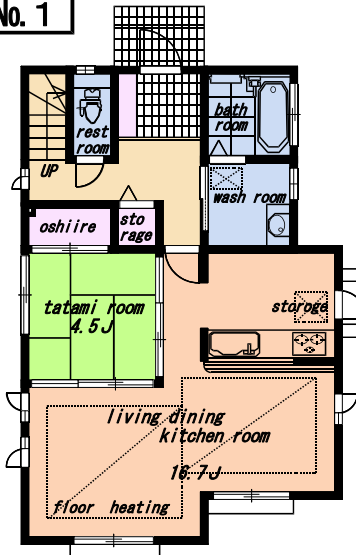
※電柱が宅地内に入ることがあります。
 ※図面と現況が違う場合、現況を優先致します。

- ☆長期優良住宅仕様（税金の軽減有）
- ☆耐震等級3（地震保険料割引有）
- ☆省エネルギー性対策等級4
- ☆省令準耐火構造（火災保険料割引有）
- ☆認定低炭素住宅仕様
- ☆高気密高断熱住宅仕様
- ☆フラット35S（金利Aプラン）

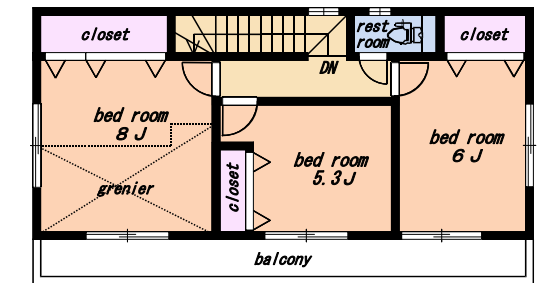
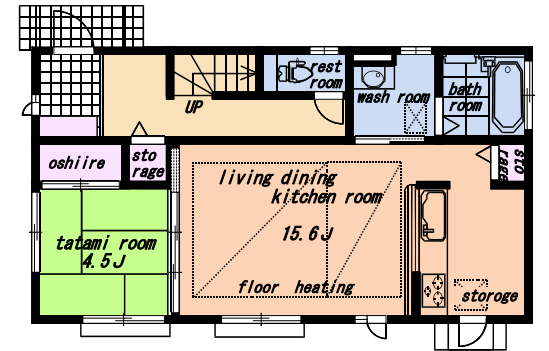
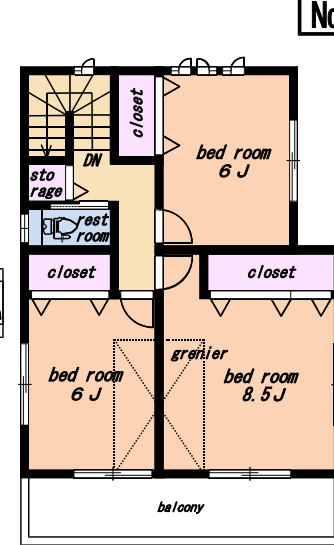
※長期優良住宅の詳細は当社ホームページをご覧ください
 ※保険料の割引の有無については損保会社にご確認下さい

No.	土地面積	建物面積	総額
1	138.44㎡ (41.87坪)	103.91㎡ (31.43坪)	3280万円
2	163.51㎡ (49.46坪)	100.19㎡ (30.30坪)	3080万円
3	156.78㎡ (47.42坪)	102.26㎡ (30.93坪)	3080万円

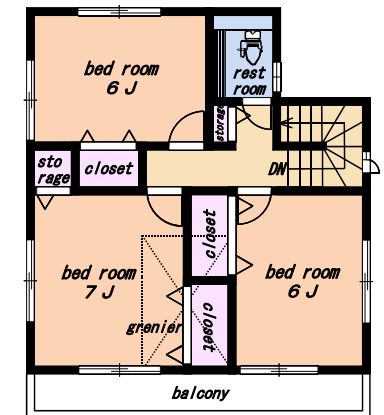
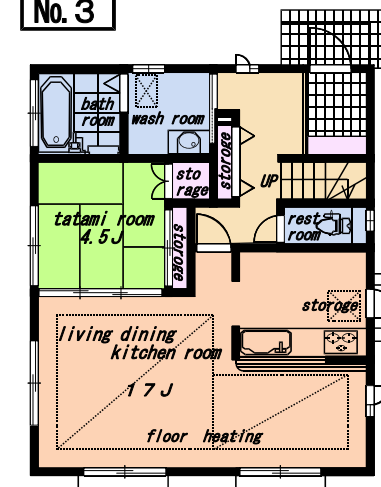
No. 1



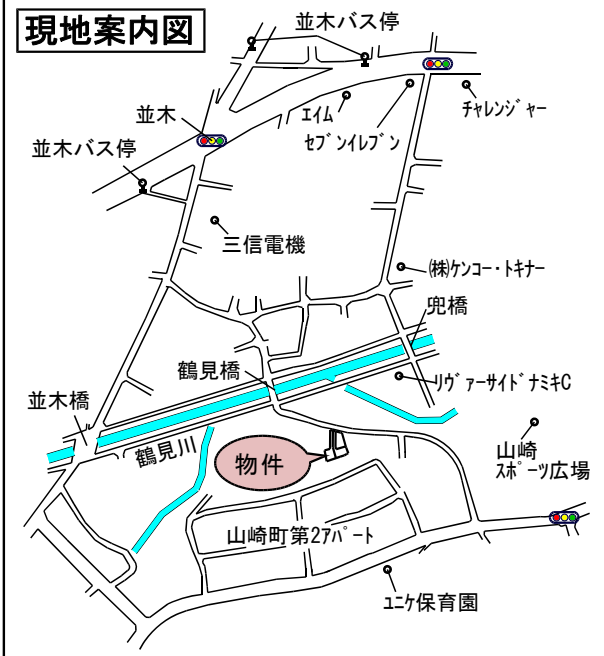
No. 2



No. 3



現地案内図



暮らしの快適設備・仕様

- ・リビング床暖房(ガス式)
- ・システムキッチン(食洗機、浄水器内蔵シャワー水栓、スリム換気扇、ガラストップコンロ)
- ・洗面化粧台(W=900、三面鏡) ・小屋裏収納
- ・システムバス(人造大理石浴槽、換気乾燥暖房機)
- ・トイレ(ウォシュレット一体型1・2階共)
- ・録画機能付きカラーモニターインターホン
- ・木造在来軸組工法 ・断熱材(硬質ウレタンフォーム吹付)
- ・外壁(サイディング、通気工法) ・ベタ基礎
- ・サッシ式(オールLow-e複層ガラス)
- ・1階の引違いサッシはシャッター付 ・全開口に網戸付



建築物省エネルギー性能表示制度

