



榛名坂

Harunazaka

新築分譲住宅

全2棟

【物件概要】

所在地/町田市野津田町3539番5
 交通/小田急線「鶴川」駅バス11分
 「山王ガーデン入口」徒歩3分

土地権利/所有権
 地目/宅地・畑
 都市計画/市街化区域
 用途地域/第一種低層住居専用地域
 建ぺい率/40% 容積率/80%
 公法制限/第一種高度地区
 設備/公営水道・本下水・都市ガス
 備考/新築分譲住宅は外構工事・消費税含む。
 別途地下車庫19.28㎡有り。

構造・規模/木造2階建
 建築完成/平成30年12月完成予定
 建築確認番号/No.1:H30SHC109325

暮らしの快適設備・仕様

- ・リビング床暖房(ガス式)
- ・システムキッチン(食洗機、浄水器内蔵シャワー水栓、スリム換気扇、ガラストップコンロ)
- ・洗面化粧台(W=900、三面鏡) ・小屋裏収納
- ・システムバス(人造大理石浴槽、換気乾燥暖房機)
- ・トイレ(ウォシュレット一体型1・2階共)
- ・録画機能付きカラーモニターインターホン
- ・木造在来軸組工法 ・断熱材(硬質ウレタンフォーム吹付)
- ・外壁(サイディング、通気工法) ・ベタ基礎
- ・サッシ一式(オールLow-e複層ガラス)
- ・1階の引違いサッシはシャッター付 ・全開口に網戸付



建築物省エネルギー性能表示制度

※電柱が宅地内に入ります。
 ※図面と現況が違う場合、現況を優先致します。

No.1

3680 万円

土地面積
165.47㎡ (50.05坪)
 建物面積
105.16㎡ (31.81坪)

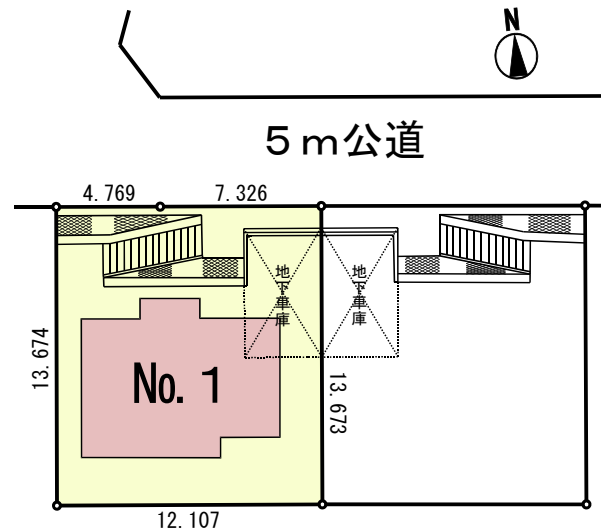
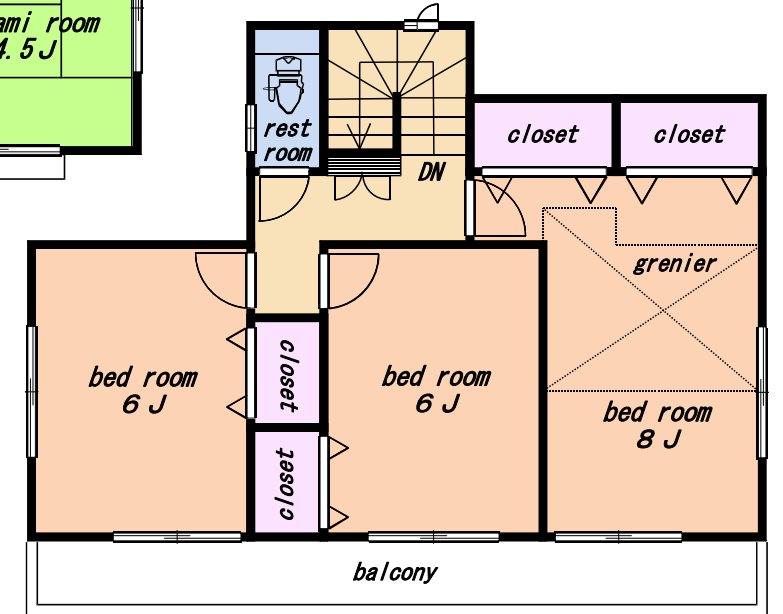
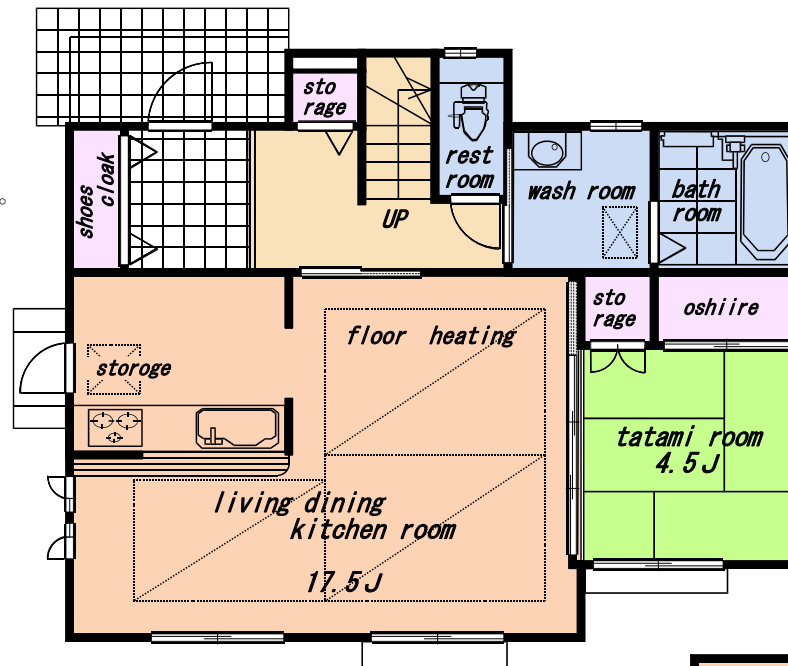
当社は「安心の住まい」を実現します。



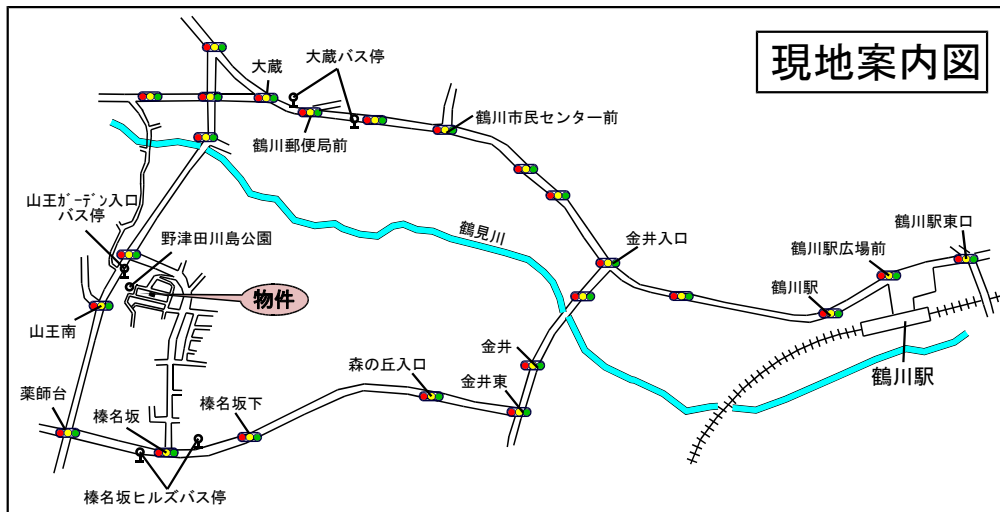
※JIOによる瑕疵担保責任保険
 「JIOわが家の保険」付き
 国土交通大臣指定・住宅瑕疵担保責任保険法人



※ジャパンホームシールド(株)による
 地盤保証システム



現地案内図



- ☆省令準耐火構造(火災保険料割引有)
 - ☆認定低炭素住宅仕様
 - ☆高气密高断熱住宅仕様
 - ☆フラット35S(金利Aプラン)
- ※保険料の割引の有無については損保会社にご確認下さい