



木曾西2丁目

kisonisi
売地
全3宅地

【物件概要】

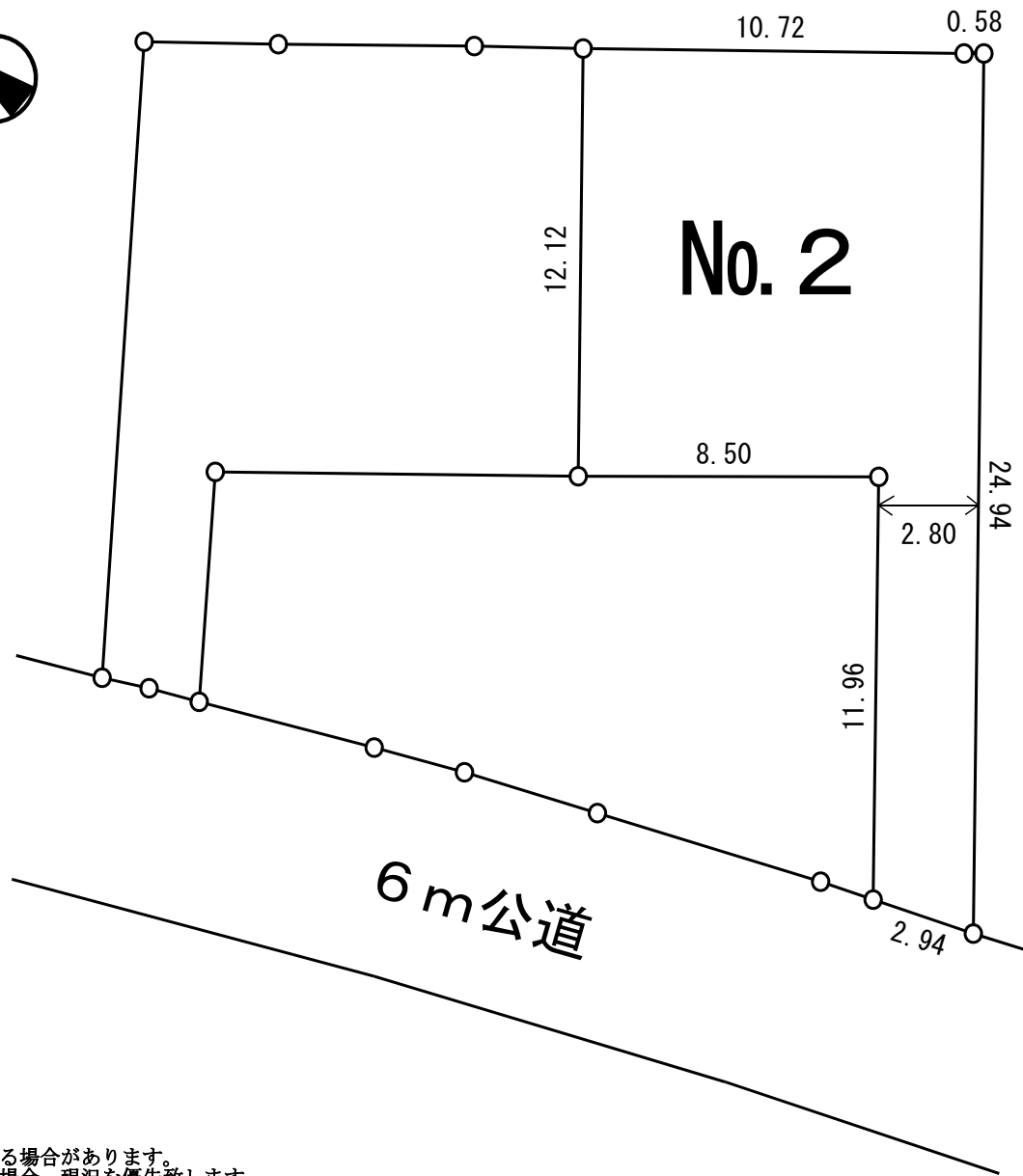
所在地／町田市木曾西二丁目7番2・3
交通／小田急線「町田」駅バス13分
「町田総合高校前」停歩5分
土地権利／所有権 地目／畑
都市計画／市街化区域
用途地域／第一種低層住居専用地域
建ぺい率／50% 容積率／100%
公法制限／第一種高度地区
設備／都市ガス・公営水道・本下水
備考／住宅用地

No. 2

2180 万円

土地面積
171.56㎡ (51.89坪)

J R 横浜線 『古淵』 駅 徒歩 **23** 分



※電柱が宅地内に入る場合があります。
※図面と現況が違う場合、現況を優先致します。

