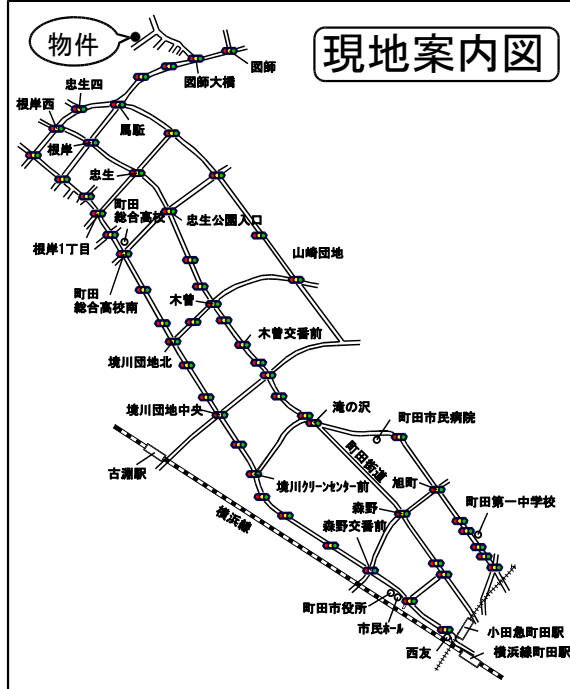




図師

Zusi
新築分譲住宅
全5宅地

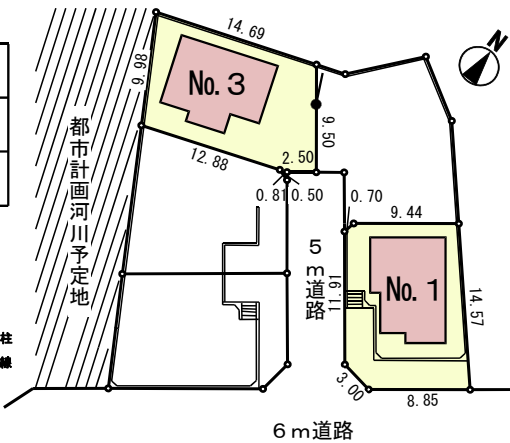
- ☆長期優良住宅仕様（税金の軽減有）
 - 耐震等級3（地震保険料割引有）
 - 省エネルギー性対策等級4
 - ☆省令準耐火構造（火災保険料割引有）
 - ☆高气密高断熱住宅仕様
 - ☆フラット35S（金利Aプラン）
- ※長期優良住宅の詳細は当社ホームページをご覧ください
 ※保険料の割引の有無については損保会社にご確認下さい



【物件概要】

所在地／町田市図師町字二号367番7・9
 交通／小田急線「町田」駅バス16分
 「図師大橋」徒歩6分
 土地権利／所有権 地目／宅地
 都市計画／市街化区域
 用途地域／第一種低層住居専用地域
 建ぺい率／40% 容積率／80%
 公法制限／第一種高度地区
 構造・規模／木造2階建
 設備／公営水道・本下水・都市ガス
 備考／新築分譲住宅は外構工事・消費税含む。
 建物完成／2019年3月完成予定
 建築確認番号／No.1:H30SHC116361
 No.3:H30SHC116363

No.	土地面積	建物面積	総額
1	149.73㎡ (45.29坪)	105.16㎡ (31.81坪)	3230 万円
3	149.60㎡ (45.25坪)	104.33㎡ (31.55坪)	3080 万円



当社は「安心の住まい」を実現します。

※JIOによる瑕疵担保責任保険
 【JIOわが家の保険】付き
 国土交通大臣指定・住宅瑕疵担保責任保険法人

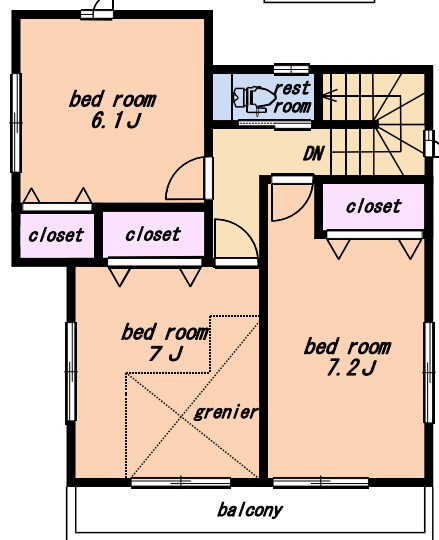
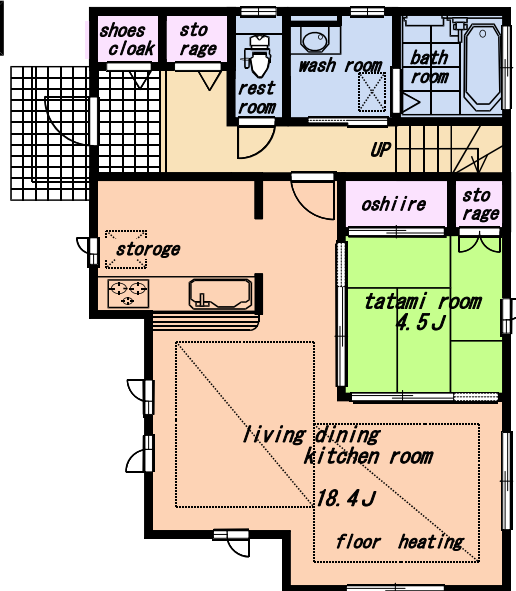
※ジャパンホームシールドによる
 地盤保証システム

暮らしの快適設備・仕様

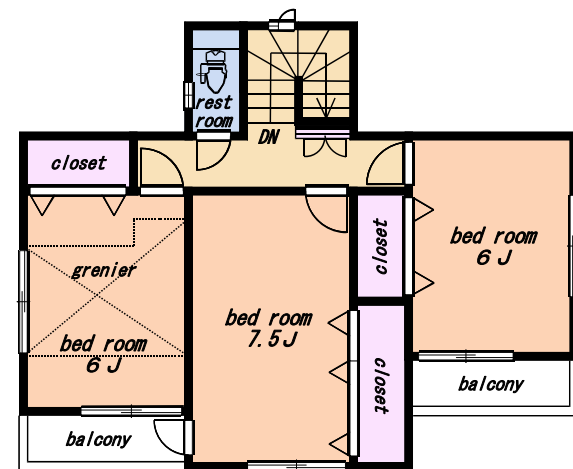
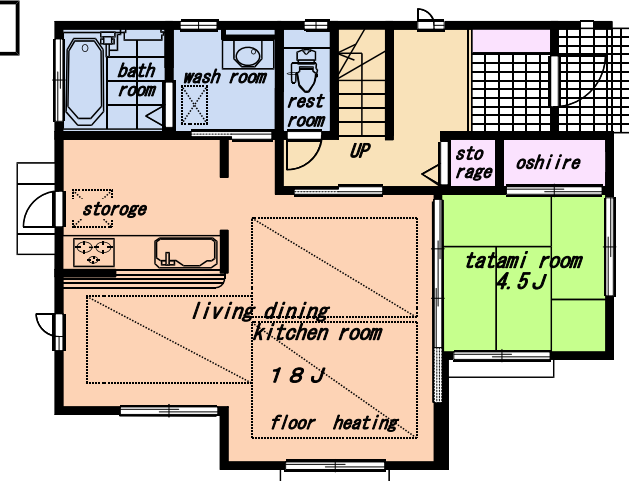
- ・リビング床暖房
- ・システムキッチン（食洗機、浄水器内蔵シャワー水栓、スリム換気扇）・洗面化粧台（W=900、三面鏡）
- ・小屋裏収納・システムバス（換気乾燥暖房機）
- ・トイレ（ウォシュレット一体型1・2階共）
- ・録画機能付きカラーモニターインターホン
- ・木造在来軸組工法・断熱材（硬質ウレタンフォーム吹付）
- ・外壁（サイディング）・ベタ基礎
- ・サッシ一式（オールLow-e複層ガラス）
- ・1階の引き違いサッシはシャッター付・全開口に網戸付



No. 1



No. 3



※電柱が宅地内に入る場合があります。
 ※図面と現況が違ふ場合、現況を優先致します。