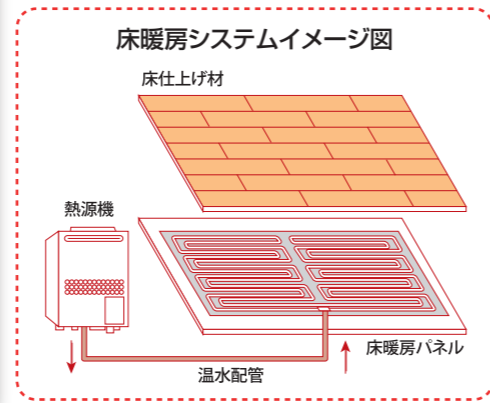


ガス温水式床暖房

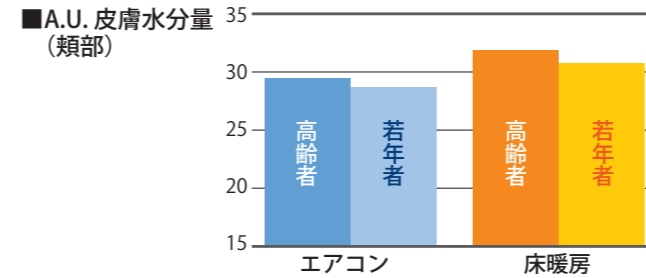


自然と家族が集まるリビング。
そんなくつろぎ・安らぎの空間を演出してくれるのが
ガス温水式床暖房。
立ち上がりもすばやく、ムラのない暖かさが好評。
コストも嬉しいガス温水式。



空気がきれい乾燥しにくい

肌やノドが乾燥しにくい

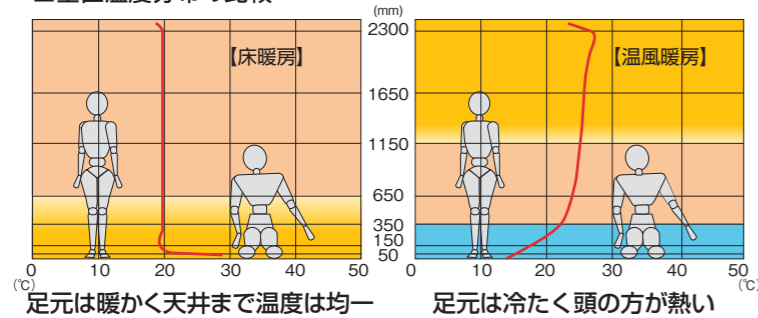


「暖房で空気や肌が乾燥する」「温風が顔に当たるのが気になる・・・」という方もいるのでは？
床暖房は、エアコンに比べて空気が乾燥しにくく、温風によって皮膚の水分を奪わないので、肌やノドにやさしい暖房です。

■肌の水分量の比較
気流のない床暖房の方がエアコンよりも、皮膚から水分が蒸発しにくい。(N=18)
出典:「実験モデル住宅内における床暖房・エアコン暖房使用時の高齢者の生理・心理反応」より

足元ぽかぽか、やわらかなぬくもり

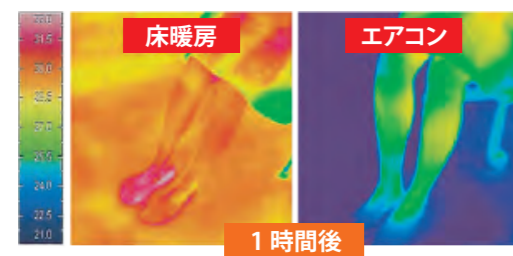
■垂直温度分布の比較



お部屋全体が暖まる

エアコンだと「足元が寒いのに、頭がポーンとする」、こたつや電気カーペットだと「部屋全体が暖まらない」と感じることはありませんか？
ガス温水床暖房なら足元から部屋全体をムラなく暖め、「頭寒足熱」を実現します。

女性や冷え性の方に



ガス温水床暖房は床面を26～30℃に保ち、足元からじんわりと暖まるので女性や冷え性の方におススメです。床に触れることで直に熱が伝わってくるため、足元の冷えが解消されます。

■室内での温度分布の比較

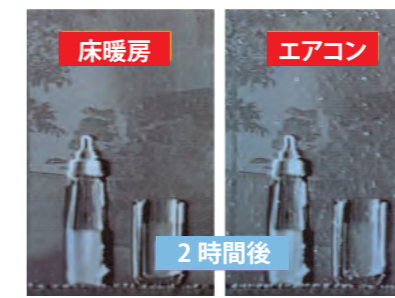
暖房開始1時間後のイスに腰掛けた女性の足元の温度分布を調査。床暖房は床面も足も温度が高く、暖まっていることがわかります。
《条件》床暖房＝室温24℃、床温29℃、エアコン＝室温24℃、床温23℃、赤外線熱画像装置を使用。 ※個人差があります。
出典:東邦ガス調べ

ほこりやダニを舞い上げず、空気がきれい

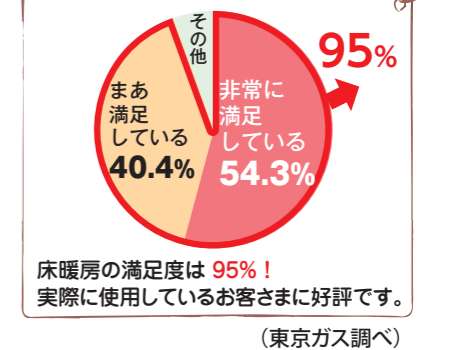
床暖房は風がないので、ほこりや花粉、ダニのフンや死骸などのハウスダストを舞い上げません。喘息やアトピー、花粉症の方、小さなお子さまのいるご家庭にオススメです。

▶室内の空気をかき回し、スーパーアイ画像で時間経過を観察したもの。
2時間後、エアコンは空気中にほこりが舞っているが、床暖房はおさまっている。
出典:東京ガス

■室内に舞うほこりの量を比較

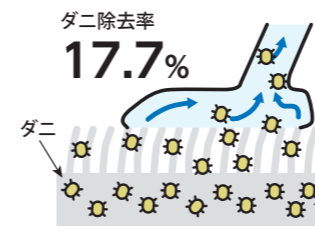


●ガス温水床暖房の満足度

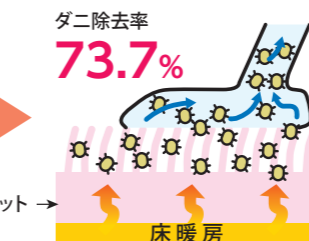


カーペットのダニが減り、いつも清潔

●床暖房なしで掃除した場合



●床暖房で加熱したあと掃除した場合



熱に弱いダニはカーペットの奥にいられず表面に出てきます。あとは掃除機で吸い取るだけ。

◀カーペット仕上げの床暖房の場合
出典:大阪ガス

手間がなく安心・安全

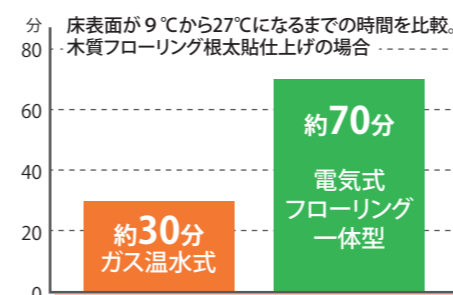
出し入れの手間なし、お部屋はスッキリ、お掃除もラクラク。



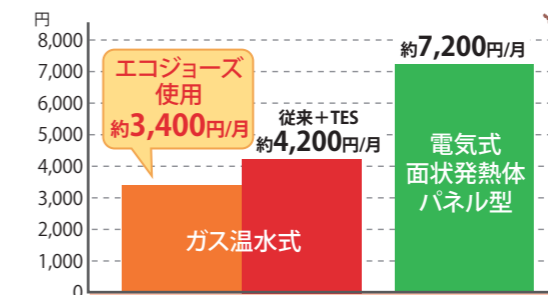
床暖房なら、床そのものが暖房なので、お部屋を広く使えます。こたつやストーブのように暖房器具を置く必要がないので、お掃除もラクラク。季節の変わり目に出し入れする手間も、収納する場所もいりません。室内に機器本体やコードがないので、うっかりヤケドをしたり、転ぶ心配もなく、安心です。

電気式床暖房との性能比較

立ち上がりが早い



ランニングコストが安い



ガス温水式ならランニングコストは1日たったの約115円程度
ペットボトルとほぼ同じ
※試算条件参照

※【東京ガス試算】木造8畳1室、温水マット敷設率74%、外気温5℃、フローリング仕上げ、立上り+8時間運転した場合の当社試算例。ガス料金は家庭用ガス温水床暖房契約+エコ割(東京地区等)、電気料金は東京電力の従量電灯B契約の平成27年9月時点の平均原料・燃料価格に基づく、税込金額(基本料金は含まず)。ただし、使用状況によりランニングコストは異なります。